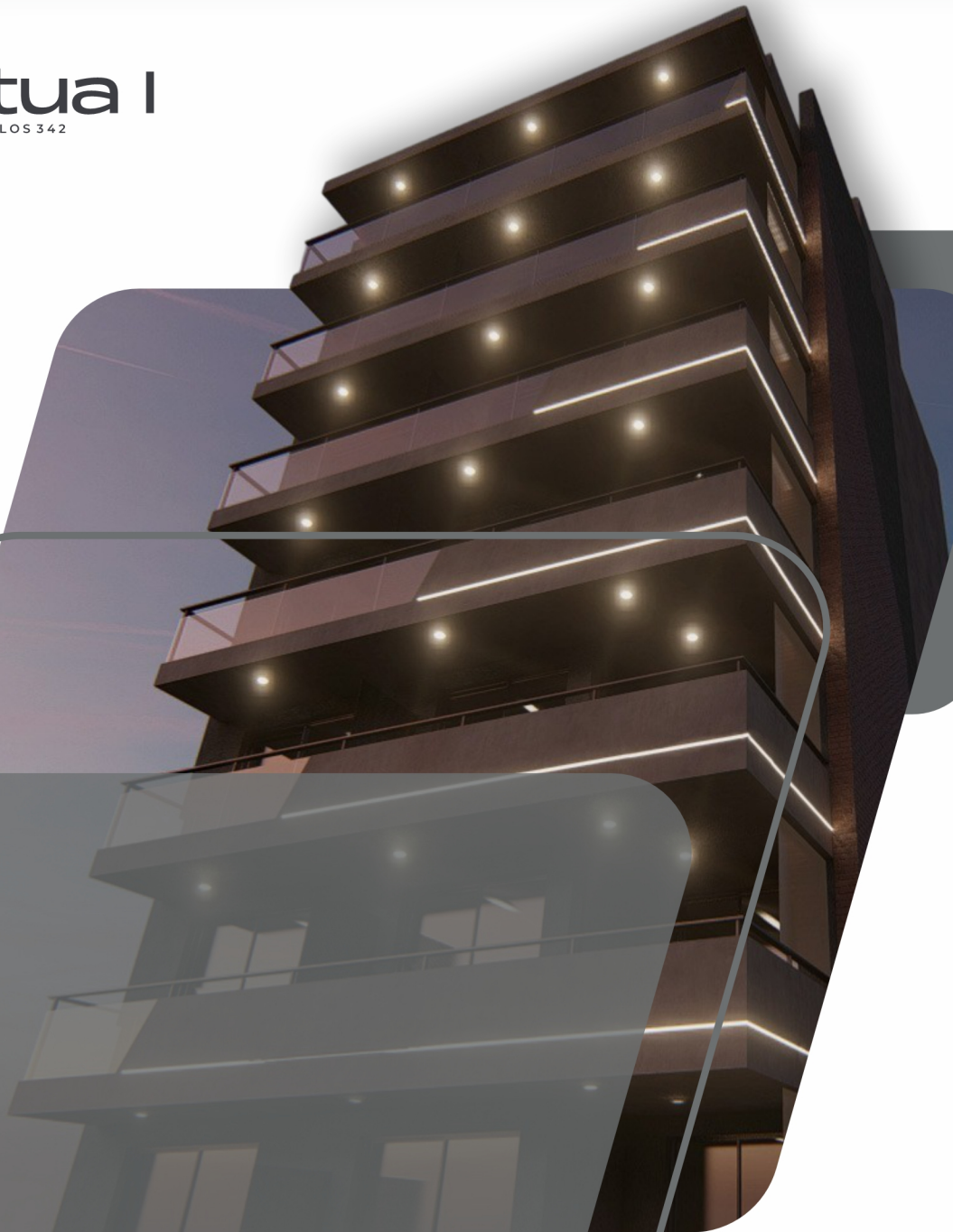




Mutua I

ZEBALLOS 342



Mutua I

EDIFICIO ZEBALLOS 342 - ROSARIO

ME
MUTUAL
DE EMPRESARIOS
REGIÓN CENTRO



LAS IMÁGENES SON A TÍTULO ILUSTRATIVO, NO CONTRACTUALES, SUPERFICIES APROXIMADAS



Producto

Nacido del trabajo conjunto con nuestros asociados, este desarrollo expresa quiénes somos: una Mutual que acompaña, escucha y cuida. Proponemos un camino claro para convertir ahorro en vivienda o inversión, con calidad y previsibilidad. Es un paso que queremos dar con vos, cerca, con la honestidad y la calidez que nos unen desde siempre. Elegimos soluciones simples y transparentes, para que cada paso se sienta seguro, sin sorpresas ni complicaciones.



Unidades

Cada unidad está diseñada para que sientas el confort de un hogar desde el primer día. Los espacios aprovechan al máximo cada metro cuadrado con ambientes luminosos, distribución inteligente y detalles de calidad que aportan calidez. Ya sea que elijas vivir en tu departamento o destinarlo a renta, contarás con funcionalidad moderna y un valor perdurable en el tiempo.

LAS IMÁGENES SON A TÍTULO ILUSTRATIVO, NO CONTRACTUALES, SUPERFICIES APROXIMADAS





Referencias

- ① PARQUE URQUIZA
- ② PARQUE NACIONAL A LA BANDERA
- ③ MONUMENTO A LA BANDERA
- ④ LA SIBERIA - UNR
- ⑤ FACULTAD CIENCIAS EXACTAS, INGENIERIA Y AGRIMENSURA
- ⑥ AVENIDA PELLEGRINI
- ⑦ AVENIDA BELGRANO
- ⑧ HOSPITAL PROVINCIAL

Ubicación

Situado en un barrio con encanto tradicional, MUTUA I combina la serenidad de una zona tranquila con la cercanía a lo mejor de la ciudad. A pocos minutos de parques, universidades y centros culturales, vivir aquí significa tener al alcance espacios verdes para relajarse y acceso ágil al corazón de Rosario. Es un lugar pensado para disfrutar cada día, donde la tranquilidad y la comodidad van de la mano.



LAS IMÁGENES SON A TÍTULO ILUSTRATIVO. NO CONTRACTUALES, SUPERFICIES APROXIMADAS

Calidades y terminaciones generales

Muros

Exteriores: contruidos con ladrillo visto y hormigón. Interiores: terminación de enlucido de yeso pintado con látex color blanco.

Carpintería

Interior: compuesta por chapa plegada y hojas de placa lustrada o pintada.

Exterior: compuesta por aluminio primera calidad, color negro o gris y DVH según requerimientos higrotérmicos.

Terminaciones interiores

Pisos de porcelanatos en sala de estar, comedor, dormitorios, cocina, baño y balcón. Frentes de placares en melamina sobre MDF, sin interior, buña de corte con pintura en cielorrasos en estar-comedor, cantoneras metálicas en fillos vivos.

Cocina

Mesada de granito, bajo mesada y alacenas en melamina sobre MDF, bacha de acero inoxidable, revestimiento de porcelanato, grifería monocomando.

Baño

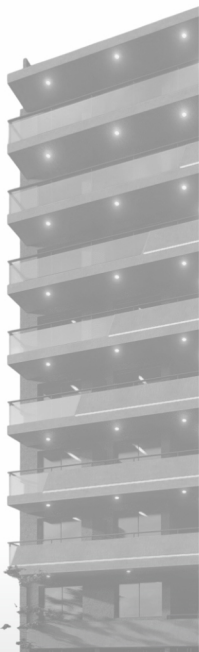
Mesada de granito, revestimiento cerámico en paredes. Losa modelo múnaco o similar color blanco.

Balcón

Construido con barandas de hormigón y vidrio de seguridad.

Financiamiento

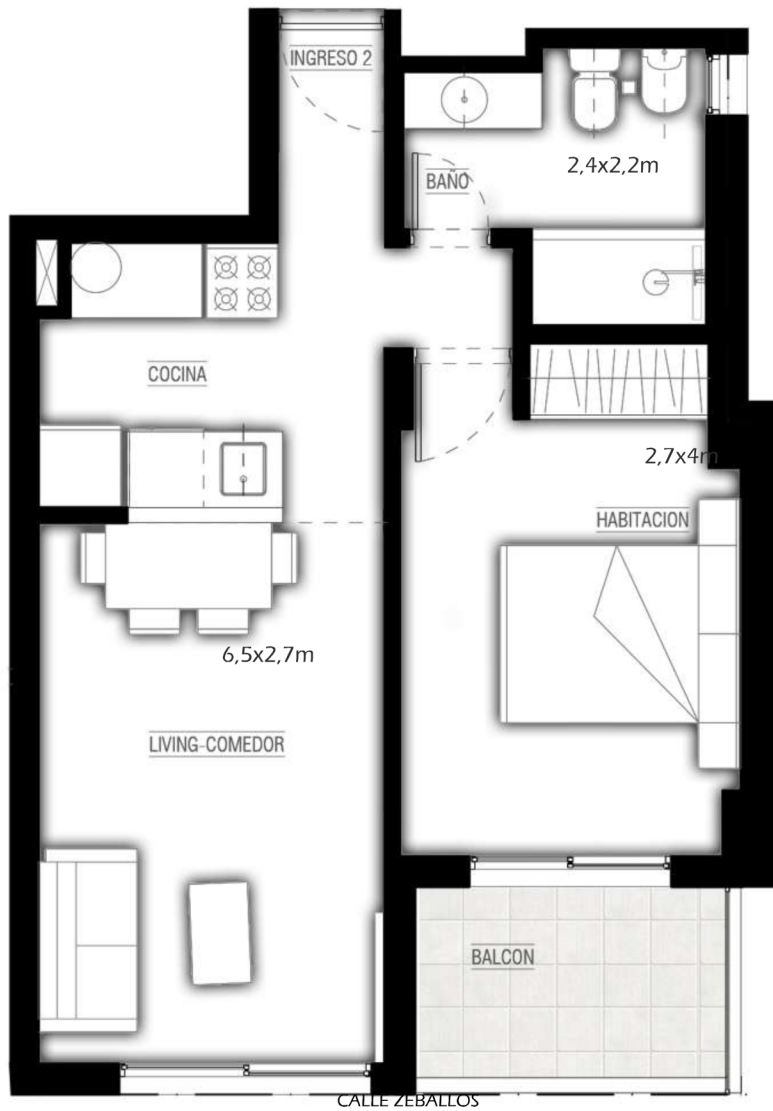
Transparencia que da calma al inversor: documentación disponible y reportes de obra que muestran dónde está y hacia dónde va tu dinero. Plan de pagos flexible para asociados: anticipo razonable, cuotas claras y un tramo final que continúa con el departamento ya entregado y operativo. Beneficio exclusivo para socios, con acompañamiento en cada etapa.



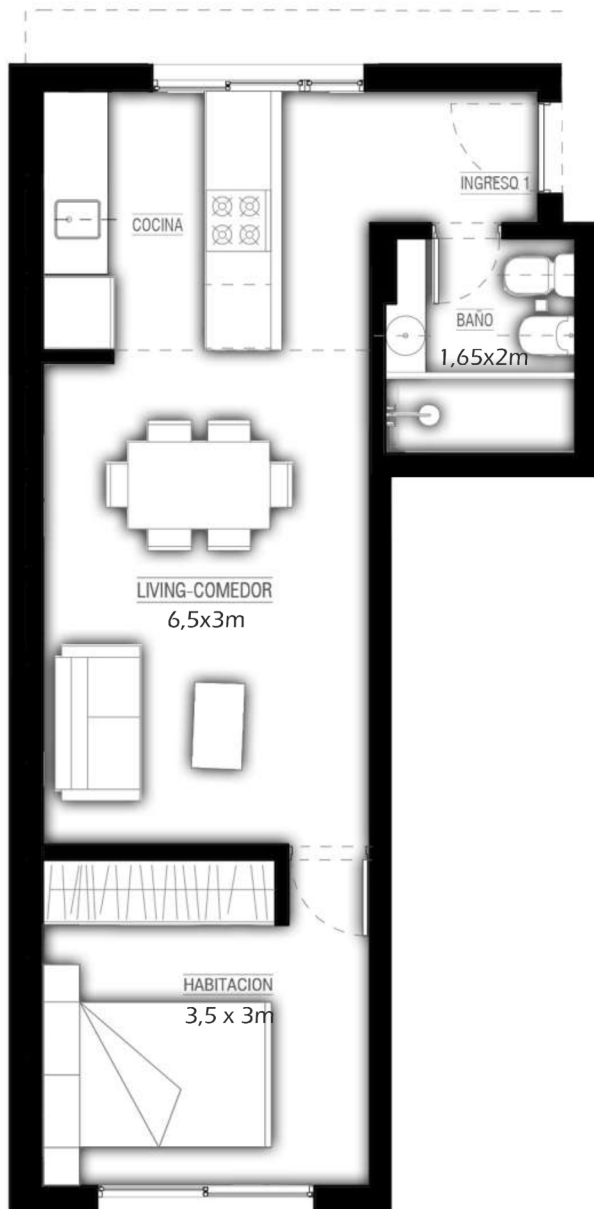


LAS IMÁGENES SON A TÍTULO ILUSTRATIVO, NO CONTRACTUALES, SUPERFICIES APROXIMADAS

Departamento A



Departamento B

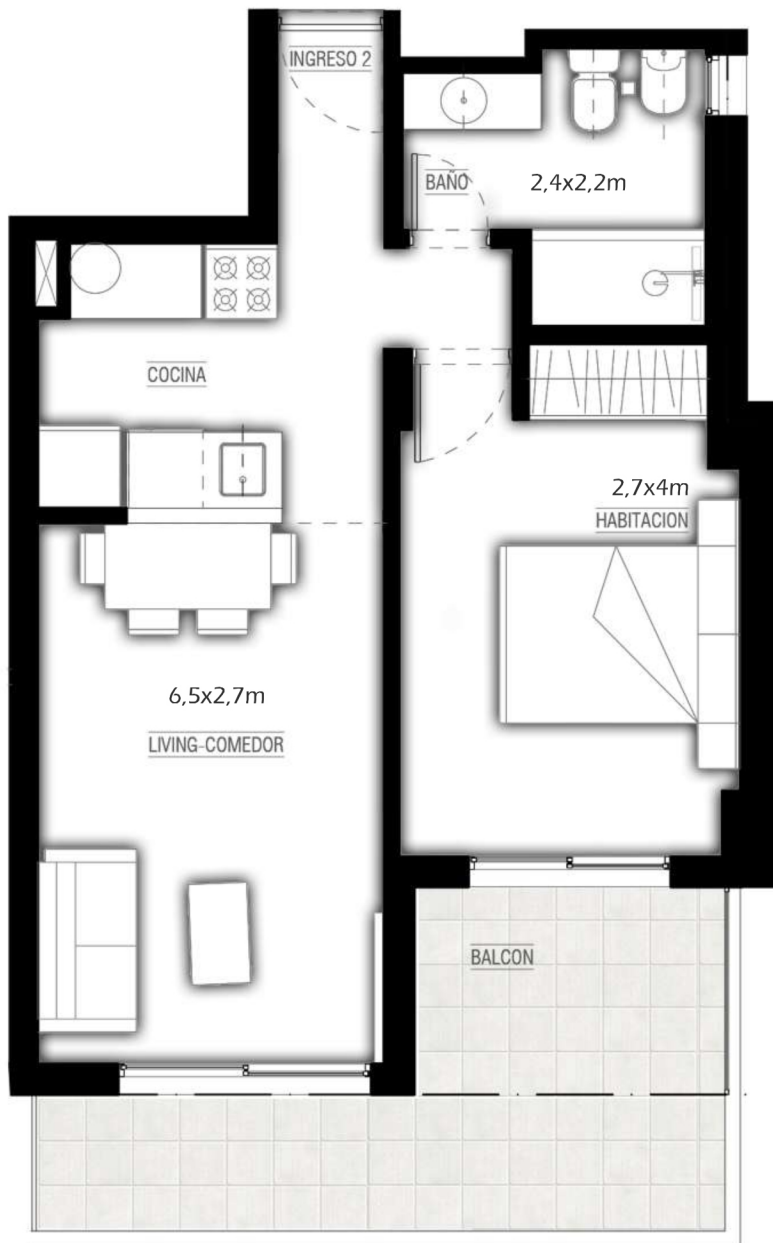


CALLE ZEBALLOS

1 DORMITORIO
PLANTA TIPO 1°

SUP. EXCLUSIVA: 41 m²
SUPERFICIE CUBIERTA: 41 m².
SUPERFICIE BALCÓN: 0 m²

Departamento A

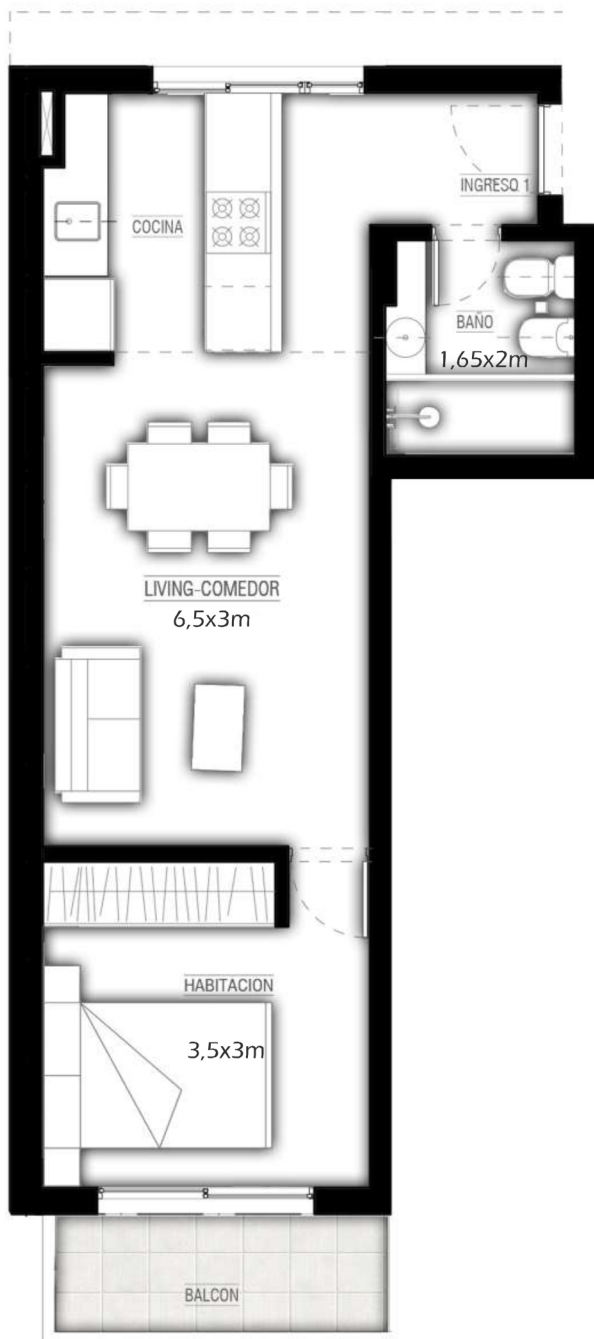


N

1 DORMITORIO
PLANTA TIPO 2° a 6°

SUP. EXCLUSIVA: 52 m²
SUPERFICIE CUBIERTA: 41 m².
SUPERFICIE BALCÓN: 11 m²

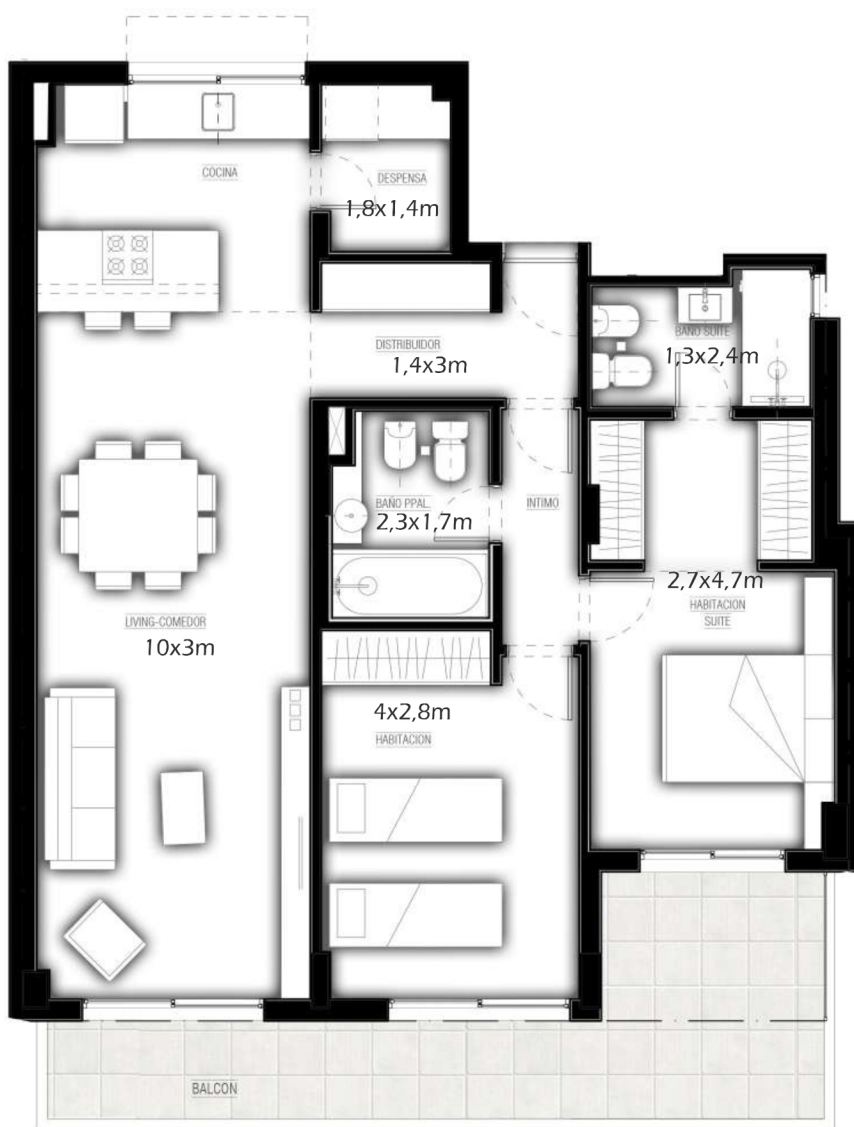
Departamento B



1 DORMITORIO
PLANTA TIPO 2° a 6°

SUP. EXCLUSIVA: 45 m2
SUPERFICIE CUBIERTA: 41 m2.
SUPERFICIE BALCÓN: 4 m2

Departamento A

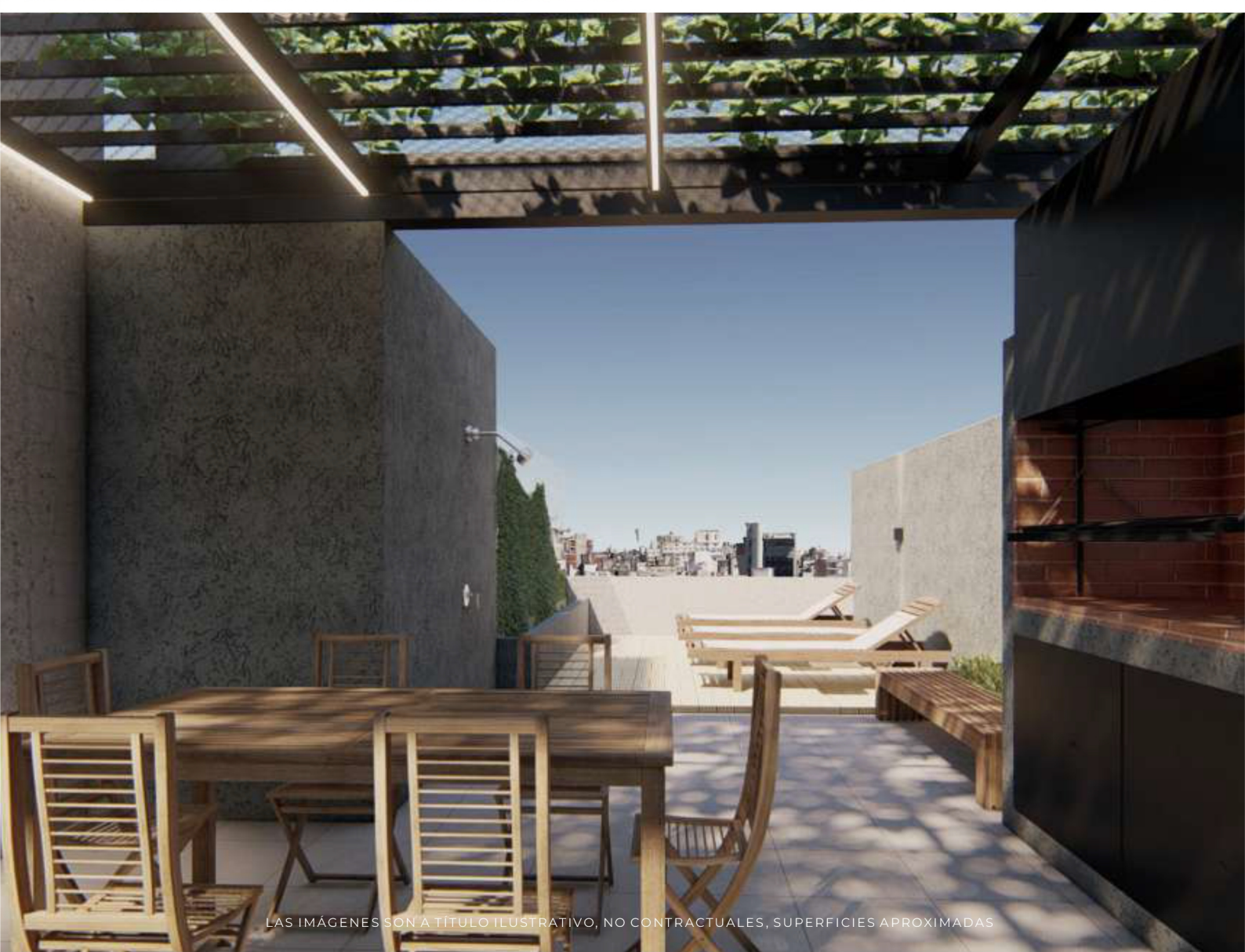


CALLE ZEBALLOS





LAS IMÁGENES SON A TÍTULO ILUSTRATIVO, NO CONTRACTUALES, SUPERFICIES APROXIMADAS



LAS IMÁGENES SON A TÍTULO ILUSTRATIVO, NO CONTRACTUALES, SUPERFICIES APROXIMADAS



LAS IMÁGENES SON A TÍTULO ILUSTRATIVO, NO CONTRACTUALES, SUPERFICIES APROXIMADAS



MUTUAL
DE EMPRESARIOS
REGIÓN CENTRO



Mutua I

ZEBALLOS 342

EDIFICIO ZEBALLOS 342 - ROSARIO